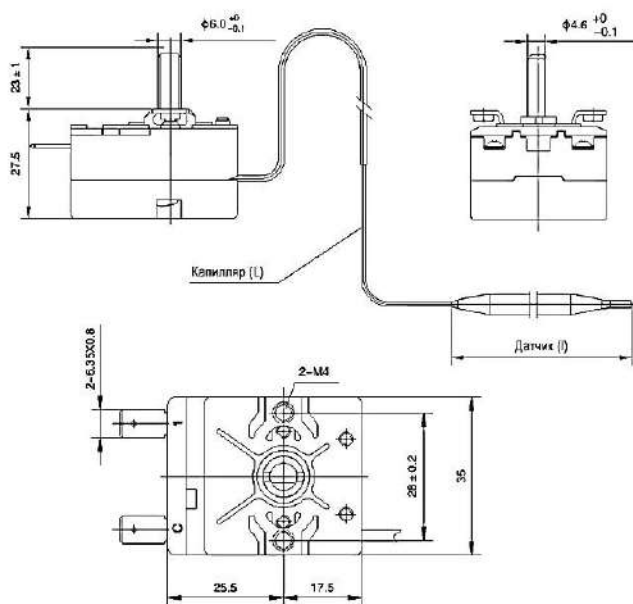


Термореле для электрических духовок **Q-15307** QTRZ-157.



Тип :	Терморегулятор капиллярный серии TR
Назначение :	для электрических духовок
Схема переключения :	нормально-замкнутый
Диапазон :	настройки температуры срабатывания +50...320 °С
Разница температур :	включения/ выключения - 2...12 °С
Коммутируемое напряжение :	250 (50 Гц) В
Ток нагрузки :	16 А
Тип клемм :	ножевые (6,3x0,8 мм) - 2 контакта
Температура окружающей среды при эксплуатации :	до 125 °С
Длина :	капиллярной трубки - 0,9 м; датчика - 125 +/- 10 мм
Диаметр :	датчика - 6 мм
Высота :	27,5 (корпус); 50,5 (полная) мм
Ширина :	35 мм
Глубина :	43 (корпус) мм