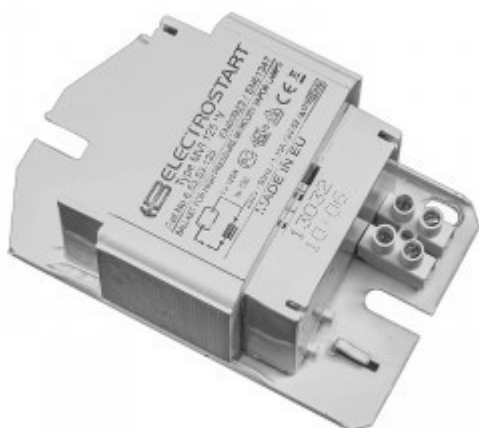


Электромагнитный балласт для ртутных ламп MVI-M 400 Вт



Балластные изделия типа MVI 400W Electrostart соответствуют требованиям БДС EN 60923. Они не представляют угрозы для безопасности людей, домашних животных или имущества, если они будут установлены правильно и будут использованы по назначению. Балласты типа MHI и типа HSI, предназначены для того, чтобы ограничить ток лампы до требуемого значения осветительного прибора с ртутной лампой, включенными в сеть с напряжением 220 В и частотой 50 Гц. Изделия этого типа предназначены для встроенного монтажа в уличные осветители. Не допускается их

самостоятельная установка под открытым небом. Монтаж производится с помощью крепежных винтов на арматуре осветительного прибора, которые закручиваются до отказа. Схема соединения обозначена на маркировке. Соединение осуществляется через выводную клемму с напылением из самозатухающего полиамида 6.6. Дроссели имеют защитную клемму, к которой подсоединяется нейтральный заземляющий провод осветительного прибора.

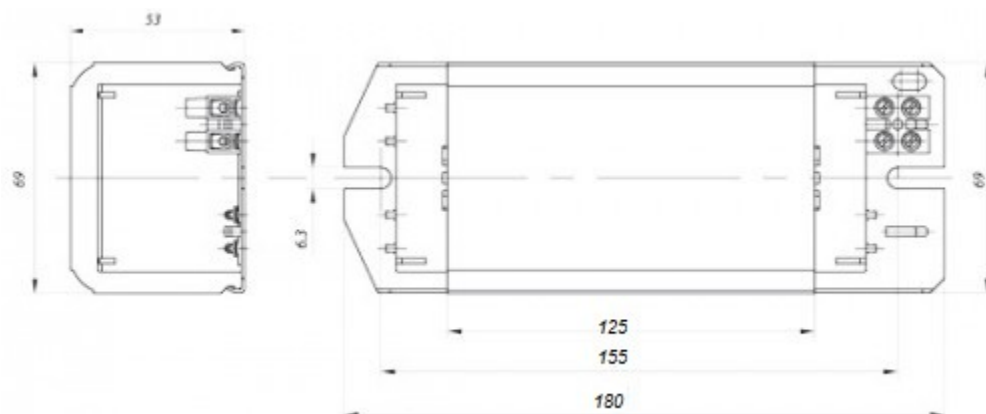
Основные характеристики

- Точно контролируемый импеданс и гарантированные постоянные параметры
- Вакуумная пропитка полиэфирной смолой
- Специальный эмалированный провод с высокой термостойкостью, ТВ 130
- Соответствие международным стандартам EN 60923, EN 61347
- Температура окружающей среды – до +35 °С.
- Относительная влажность воздуха – до 95 %.

Технические характеристики

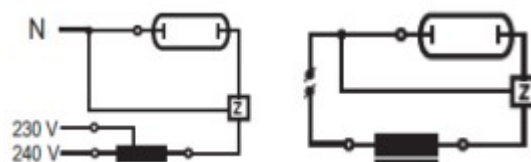
Тип	Ref. № (указан на корпусе)	Лампа			Ср μ F	Класс энергопотребления	EN 61347 Δt °C
		Мощность, Вт	Рабочий ток, А	Cos φ			
MVI-M 400W	6.53.52.400	400	3,25	0,6	28	A3	75

Габаритные размеры, мм



Способ монтажа

1. Схема соединения со стандартным устройством зажигания



2. Схема соединения со полупараллельным устройством зажигания

